









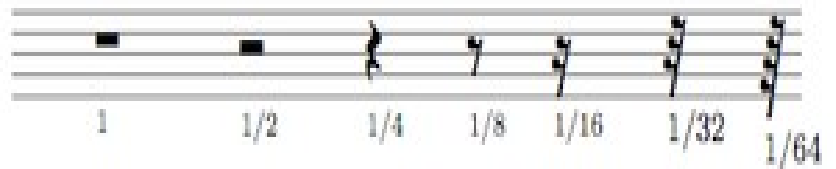
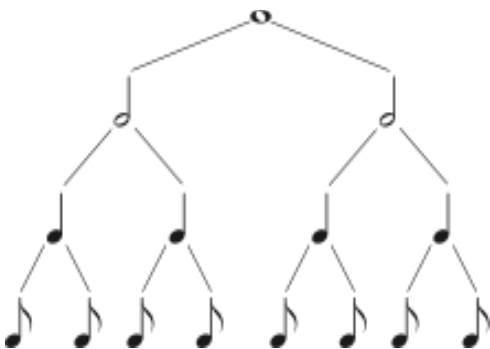


Ноты и обычная длительность

Название ноты	Символ ноты и паузы	Относительная длина	100 ВРМ длительность мс	120 ВРМ длительность мс	140 ВРМ длительность мс
Целая с точкой		6.000	3600	3000	2571
Целая		4.000	2400	2000	1714
Половина с точкой		3.000	1800	1500	1285
Половина		2.000	1200	1000	857
Четверть с точкой		1.500	900	750	642
Четверть		1.000	600	500	428
Восьмая с точкой		0.750	450	375	321
Восьмая		0.500	300	250	214
Шестнадцатая с точкой		0.375	225	187	160
Шестнадцатая		0.250	150	125	107



tempo = 100 # ритм - удары в минуту

milimin = 1000 * 60 # количество миллисекунд в минуте

q = milimin / tempo # ритм задается четвертями (целая = 4 четверти) - это четверть

h = q * 2 # Это половинка - 2 четверти

e = q / 2 # это восьмая - половинка от четверти

s = q / 4 # шестнадцатая = 1/4 от четверти

de = e + s # восьмая с точкой = восьмая + шестнадцатая

dq = q + e # четверть с точкой = четверть + восьмая

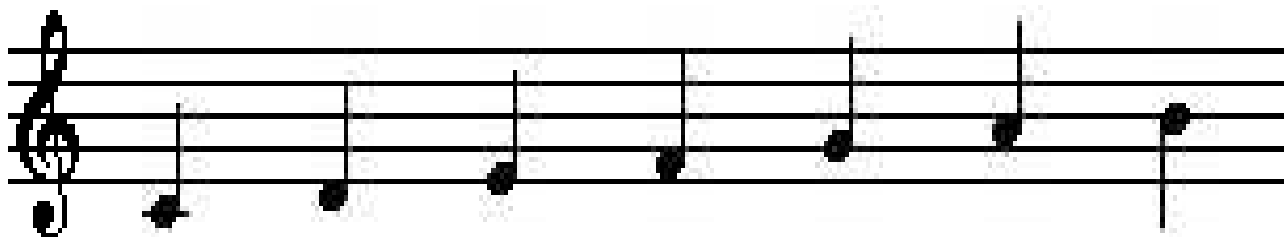
Для записи паузы, поставьте частоту равную **0** и нужную длительность паузы.

НОТЫ

Фа (F) - 175		Фа # (F#) - 185
Соль (G) - 196		Соль # (G#) - 208
Ля (A) - 220		Ля # (A#) - 233
Си (B) - 247		
До (C) - 262		До # (C#) - 277
Ре (D) - 294		Ре # (D#) - 311
Ми (E) - 330		
Фа (F) - 349		Фа # (F#) - 370
Соль (G) - 392		Соль # (G#) - 415
Ля (A) - 440		Ля # (A#) - 466
Си (B) - 494		
До (C) - 523		До # (C#) - 554
Ре (D) - 587		Ре # (D#) - 622
Ми (E) - 659		
Фа (F) - 698		Фа # (F#) - 740
Соль (G) - 784		Соль # (G#) - 831
Ля (A) - 880		Ля # (A#) - 932

Нотные знаки

C D E F G A H



до ре ми фа соль ля си